

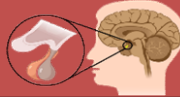


# HIPOTÁLAMO

## DE ACCIÓN DIRECTA

## HORMONAS QUE ACTUAN SOBRE LA HIPÓFISIS

<b>ADH</b> Vasopresina o antidiurética	<b>OXITOCINA</b>	<b>GnRH</b> Hormona liberadora de gonadotropinas	<b>TRH</b> Hormona liberadora de tirotropina	<b>CRH</b> Hormona liberadora de corticotropina	<b>GRH o GHRH</b> Hormona liberadora de GH	<b>DOPAMINA</b>	<b>SOMATOSTATINA</b>
SE ALMACENA	SE ALMACENA	ESTIMULA SECRECIÓN	ESTIMULA SECRECIÓN	ESTIMULA LIBERACIÓN	ESTIMULA LIBERACIÓN	INHIBE LIBERACIÓN	INHIBE LIBERACIÓN



## HIPÓFISIS

<b>NEUROHIPÓFISIS</b> (LÓBULO POSTERIOR) ALMACÉN DE PRODUCTOS HIPOTALÁMICOS		<b>ADENOHIPÓFISIS</b> (HIPÓFISIS ANTERIOR) SECRETOR DE HORMONAS					<b>HIPÓFISIS MEDIA</b> SECRETOR DE HORMONAS	
<b>ADH</b> Vasopresina o antidiurética	<b>OXITOCINA</b>	<b>GONADOTROPINAS</b>		<b>TSH</b> Tirotropina o estimulante del tiroides	<b>ACTH</b> Corticotropina o Adenocorticotropina	<b>GH</b> Hormona del crecimiento o somatotrópica	<b>PRL</b> Prolactina	<b>MELANINA</b> U HORMONA MELANOTROPA
		<b>FSH</b> Hormona Folículo Estimulante	<b>LH</b> Hormona Luteinizante					

<b>GÓNADAS</b> OVARIOS Y TESTÍCULOS		<b>TIROIDES</b>			<b>PARATIROIDES</b>
ESTRÓGENOS Y ESPERMATOGÉNESIS	PROGESTÁGENOS Y TESTOSTERONA	TIROXINA (T4)	TRİYODOTIROXINA (T3)	CALCITONINA	PTH. Hormona paratiroidea, parathormona o paratina

<b>GLÁNDULA PINEAL O EPÍFISIS</b>	
MELATONINA	ADENO-GLOMERULO-TROPINA

<b>MÉDULA SUPRARRENAL</b>	<b>CORTEZA SUPRARRENAL</b>		
	1.(CAPA GLOMERULAR) Externa	2.(CAPA FASCICULAR)	3.(CAPA RETICULAR) Interna
CATECOLAMINAS	CORTICOSTEROIDES		ANDRÓGENOS
	MINERALO-CORTICOIDES	GLUCO-CORTICOIDES	
Adrenalina	Aldosterona	Cortisol	
Noradrenalina			

YouTube: Sanidad Creativa  
 Instagram: @sanidadcreativa  
 TikTok: @sanidadcreativa

Telegram: <https://t.me/sanidadcreativa>

